

Suplemento de puerta corrediza francesa

Las siguientes instrucciones suplementarias se aplican solamente a:
Puertas corredizas francesas de madera y blindadas

Accesorios estándar enviados:

Todas las Puertas corredizas francesas Marvin se envían con un juego de manijas, rodillo de ajuste/tapones para orificios para choques, tornillos rosca chapa n.º 8 x 2 1/2". Las unidades blindadas recibirán un paquete con juntas para esquinas con aletas clavadas. Las unidades IZ3 recibirán tornillos rosca chapa n.º 8 x 3"

En caso de que faltara alguno de estos accesorios, comuníquese con su distribuidor local de Marvin para que lo informe acerca del reemplazo de accesorios.

Sujeción de la puerta de forma permanente

Una vez instalada la puerta corrediza francesa Marvin en el vano, siga las instrucciones a continuación para sujetarla de forma permanente.

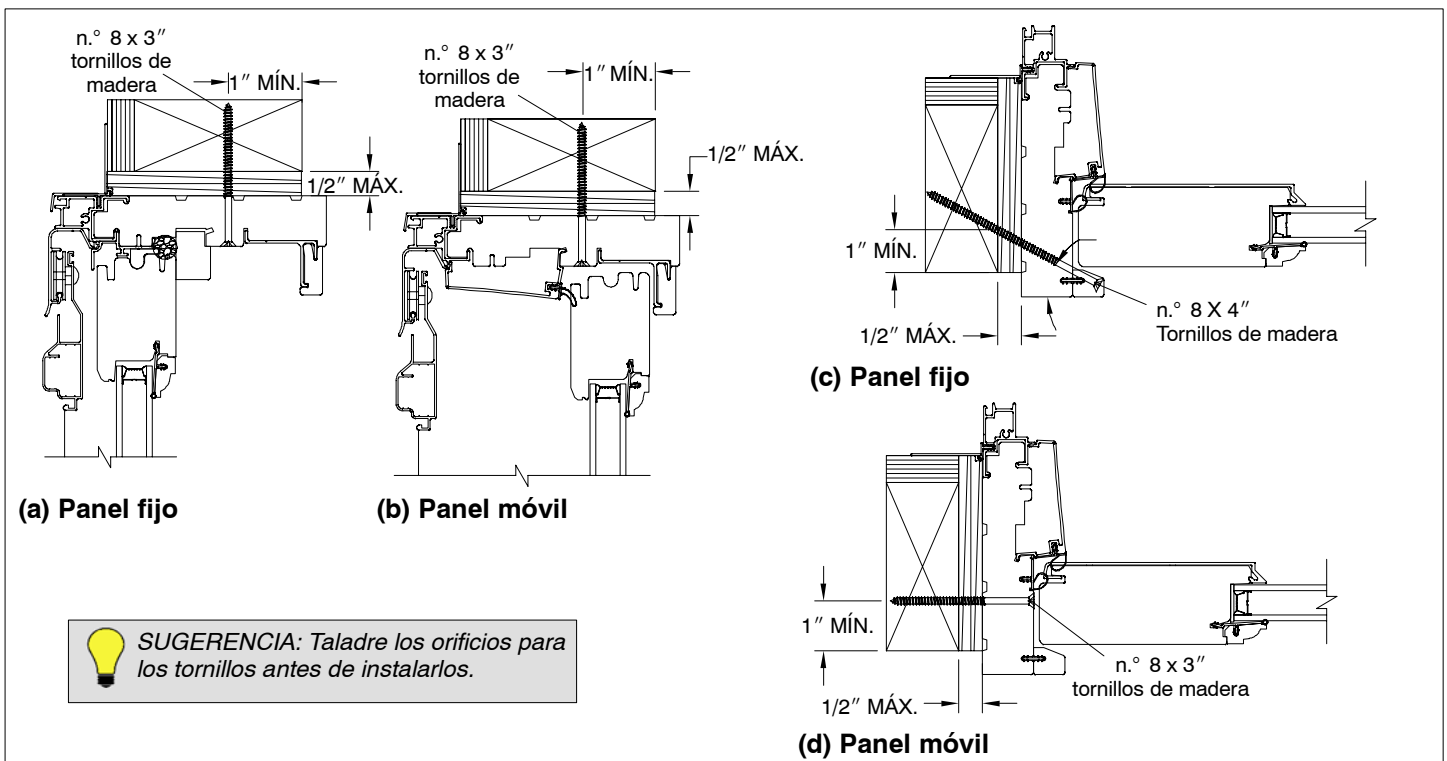


Figura 1: Sujeción de la puerta.

- 1. Para las unidades que utilizan tornillos para jamba en la instalación (de madera y blindadas):** Una vez que la unidad se calzó, aplomó y encuadró, sujétela a la viga de madera/vano con un tornillo de madera de diámetro n.º 8 como mínimo. El largo de los tornillos para jamba puede variar de acuerdo al tipo de unidad, la ubicación y la movilidad del panel, con una incisión mínima en la viga de 1 1/4" (32). Es necesario un tornillo para la jamba de 3" (76) de largo como mínimo. Los tornillos deben estar a un mínimo de 1" (25) del borde de la viga. Coloque el tornillo de 6" (152) en cada esquina, el tornillo de 12" (305) de máximo en el centro; como mínimo colocar dos tornillos en cada lado. Ver figuras 1a - 1d.
 - 2. Para unidades que utilizan presillas para mampostería y soportes estructurales en la instalación (de madera y blindada):** Consulte las instrucciones de instalación que se incluyen con las presillas/soportes.
- Aviso: En las unidades IZ3, es necesario reemplazar ambos tornillos a través de las abrazaderas y reemplazar 2 tornillos sujetadores de cabeza jamba por tornillos rosca chapa n.º 8 x 3" provistos.

A continuación, siga las instrucciones generales de la puerta para asegurar el umbral y realizar los procedimientos finales de tapajuntas y sellado.

Ajuste del panel de la puerta

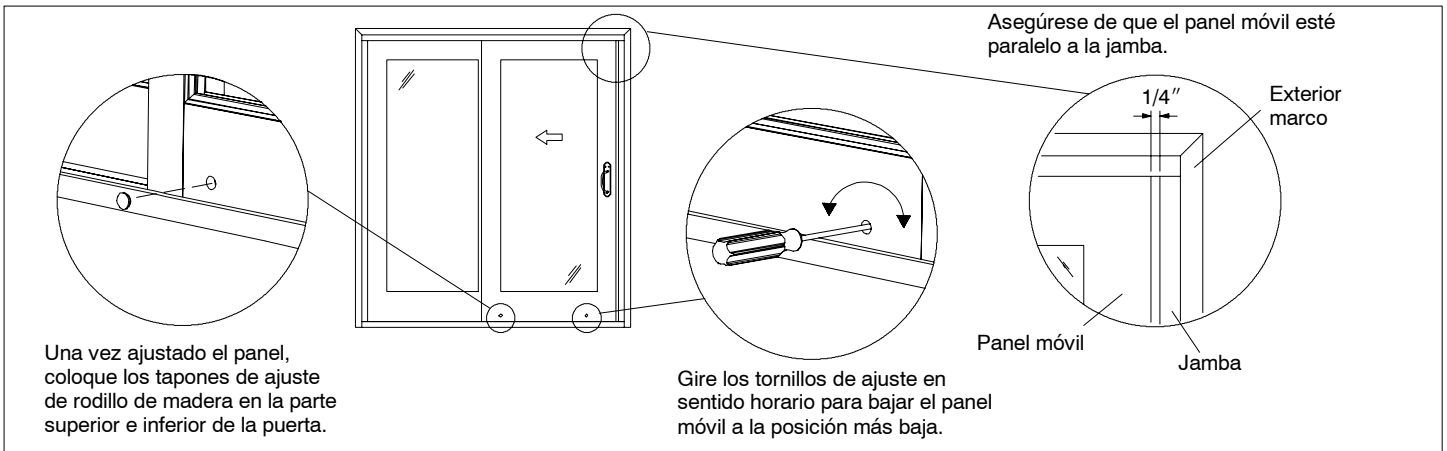


Figura 2: Ajuste del panel.

1. Gire ambos tornillos de ajuste en sentido horario hasta que el panel móvil se encuentre en la posición más baja. Luego ajuste los tornillos en sentido antihorario hasta que la puerta se deslice fácilmente. Ver figura 2.
2. Abra la puerta 1/4" (6) de la jamba y ajuste la puerta para que esté paralela a la jamba. Una vez que la puerta esté paralela a la jamba del panel móvil, coloque los tapones de madera en la parte inferior de la puerta. Ver figura 2.

AVISO: Las abrazaderas pueden necesitar ajustes para compensar un calce inadecuado del pestillo de la jamba. Para el ensamble de las abrazaderas, ver figura 3.

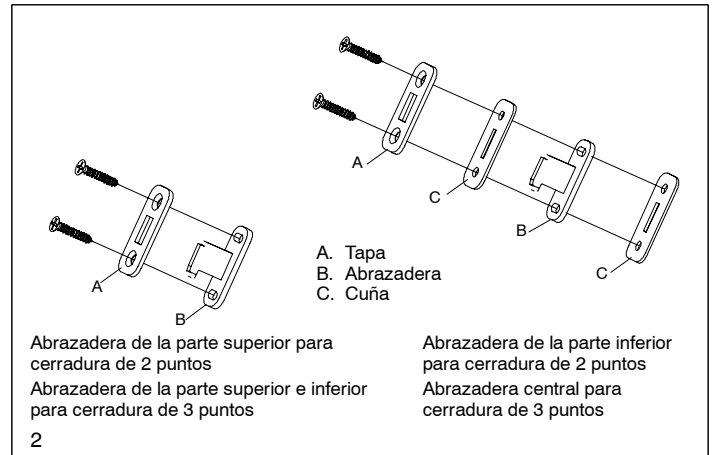


Figura 3: Ensamble de las abrazaderas.